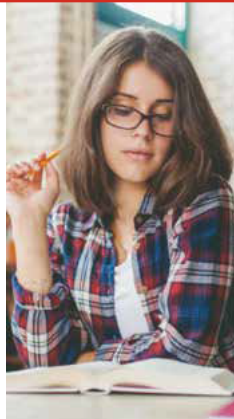


# Lic. en Psicología

Formar Licenciados en Psicología con conocimientos teóricos y metodológicos sobre el comportamiento humano, con habilidades para integrar los avances de la investigación científica a su práctica psicológica, tanto en la evaluación del comportamiento de los individuos como en su intervención en diferentes ámbitos y etapas de su vida, en las diferentes áreas de aplicación de la psicología clínica y de la salud, educativa, del trabajo y las organizaciones, social y comunitaria. Con actitudes de colaboración y trabajo interdisciplinario con otros; valores éticos, humanistas y con perspectiva de género.

## PERFIL DEL ASPIRANTE

- Gusto y hábito de lectura
- Actitud de Servicio
- Curiosidad intelectual
- Respeto a la diversidad
- Interés por el comportamiento
- Responsabilidad



## PLAN DE ESTUDIOS

**1** Introducción a la Psicología  
Habilidades básicas de la entrevista psicológica  
Observación psicológica  
Sociedad, cultura y comportamiento  
Redacción especializada  
PROGRAMA INSTITUCIONAL DE LENGUAS EXTRANJERAS  
PROGRAMA INSTITUCIONAL DE FORMACIÓN HUMANISTA

**2** Procesos de aprendizaje y memoria  
Desarrollo en la infancia y niñez  
Metodología de la investigación psicológica  
**3** Evaluación psicológica en el ciclo vital  
Habilidades socioemocionales para la formación  
Fisiología del Sistema nervioso  
PROGRAMA INSTITUCIONAL DE LENGUAS EXTRANJERAS  
PROGRAMA INSTITUCIONAL DE FORMACIÓN HUMANISTA

**4** Desarrollo en la adultez y vejez  
Evaluación psicológica social  
Fundamentos psicológicos de intervención social  
Práctica psicológica en el ámbito educativo  
**5** Epistemología  
Métodos estadísticos básicos (EST-A2)  
PROGRAMA INSTITUCIONAL DE SERVICIO SOCIAL (CURSO DE INDUCCIÓN)  
PROGRAMA INSTITUCIONAL DE PRÁCTICAS PROFESIONALES (CURSO DE INDUCCIÓN)

 **9 SEMESTRES**

**PLAN 2021**

Fundamentos teóricos de psicología contemporánea  
Entrevista psicológica  
Fundamentos de la evaluación psicológica  
Procesos de la sensación a la emoción  
Morfología del Sistema nervioso  
PROGRAMA INSTITUCIONAL DE LENGUAS EXTRANJERAS  
PROGRAMA INSTITUCIONAL DE FORMACIÓN HUMANISTA

Procesos de pensamiento y lenguaje  
Desarrollo en la adolescencia y juventud  
Evaluación psicológica educativa  
Fundamentos psicológicos de intervención educativa  
Estudio de la dinámica de grupo  
Estadística descriptiva (EST-A1)  
PROGRAMA INSTITUCIONAL DE LENGUAS EXTRANJERAS  
PROGRAMA INSTITUCIONAL DE FORMACIÓN HUMANISTA

**6** Investigación cuantitativa en Psicología  
Evaluación psicológica laboral  
Fundamentos psicológicos de intervención laboral  
Práctica psicológica en el ámbito social  
Estudios de género  
Neuropsicofarmacología  
PROGRAMA INSTITUCIONAL DE SERVICIO SOCIAL  
PROGRAMA INSTITUCIONAL DE PRÁCTICAS PROFESIONALES

**7**

Investigación cualitativa en Psicología  
Evaluación psicológica clínica  
Fundamentos psicológicos de intervención clínica  
Práctica psicológica en el ámbito laboral  
Temas selectos de perspectiva de género  
Optativa profesionalizante abierta I  
PROGRAMA INSTITUCIONAL DE SERVICIO SOCIAL  
PROGRAMA INSTITUCIONAL DE PRÁCTICAS PROFESIONALES

**8**

Práctica psicológica en el ámbito clínico  
Ética profesional  
Optativa profesionalizante abierta II  
Optativa profesionalizante abierta III  
PROGRAMA INSTITUCIONAL DE SERVICIO SOCIAL  
PROGRAMA INSTITUCIONAL DE PRÁCTICAS PROFESIONALES

**9**

Proyecto de integración  
Habilidades socioemocionales para la profesión  
Aspectos legales de la práctica psicológica  
PROGRAMA INSTITUCIONAL DE SERVICIO SOCIAL  
PROGRAMA INSTITUCIONAL DE PRÁCTICAS PROFESIONALES

Si te interesa comprender el comportamiento humano y aprender maneras de intervenir dichas conductas para mejorar las condiciones de las personas en entornos tan variados como la escuela, el trabajo, la sociedad y en su salud mental, la Licenciatura en Psicología es para ti.

## CAMPO DE TRABAJO

El egresado de la Licenciatura en Psicología podrá ejercer profesionalmente en:  
**El sector público**, específicamente en los campos del desarrollo social y la investigación; en proyectos promovidos y respaldados por el gobierno, estatal o municipal; dentro de algunas organizaciones no gubernamentales.  
**Los sectores público y privado** en los campos de la salud y la educación.  
**El sector privado**, específicamente en el campo empresarial, en asociaciones independientes y en organizaciones no gubernamentales.  
**La práctica privada**, ya sea ofreciendo individualmente atención psicológica a quien lo solicite, asesorando a grupos o constituyendo algún grupo profesional de servicios psicológicos diversos.

